



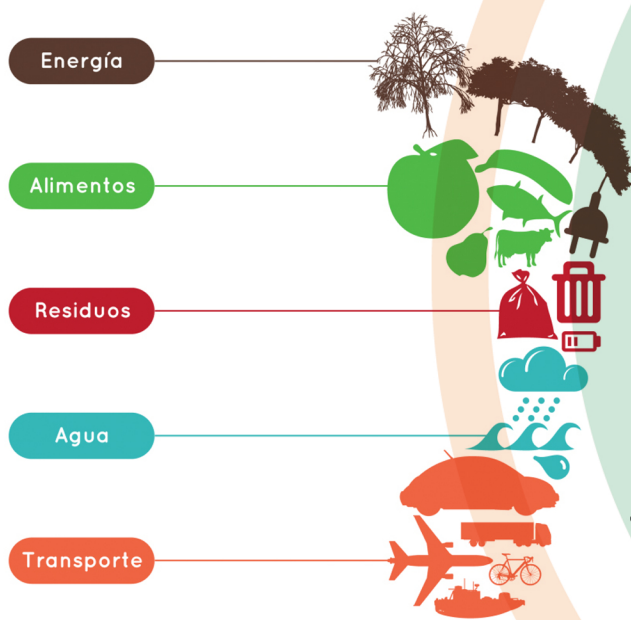
## PERMACULTURA...

Es un sistema de diseño integral que sirve para implementar asentamientos humanos productivos de forma sostenible que respetan la naturaleza. La palabra en sí misma es una contracción de las palabras: “perma-nente” y “agri-cultura” que directamente se relaciona con Cultura Permanente Perma-Cultura. Permacultura es un sistema de diseño de medio ambientes humanos sostenibles. Descrita como una **disciplina** dedicada al diseño ecológico de áreas productivas capaces de sustentar a familias, comunidades e incluso regiones de un modo integral, reciclando nutrientes y residuos, y aprovechando la energía al máximo de bajo consumo.



## HUELLA ECOLÓGICA...

Es un indicador del **impacto ambiental** generado por la demanda humana que se hace de los recursos existentes en los **ecosistemas del planeta**, relacionándola con la capacidad ecológica de la Tierra de regenerar sus recursos. El objetivo fundamental de calcular las huellas ecológicas consiste en evaluar el impacto sobre el planeta de un determinado modo o forma de vida y, compararlo con la biocapacidad del planeta.



Y TU...  
¿QUÉ HUELLA  
ESTÁS  
DEJANDO EN  
TU PAÍS?